

Z4/B

PIANTE TIPO

SCHEDA 1 di 4 TIPOLOGIE

AIC PROGRAMMI
TRIGORIA II: I CASALI

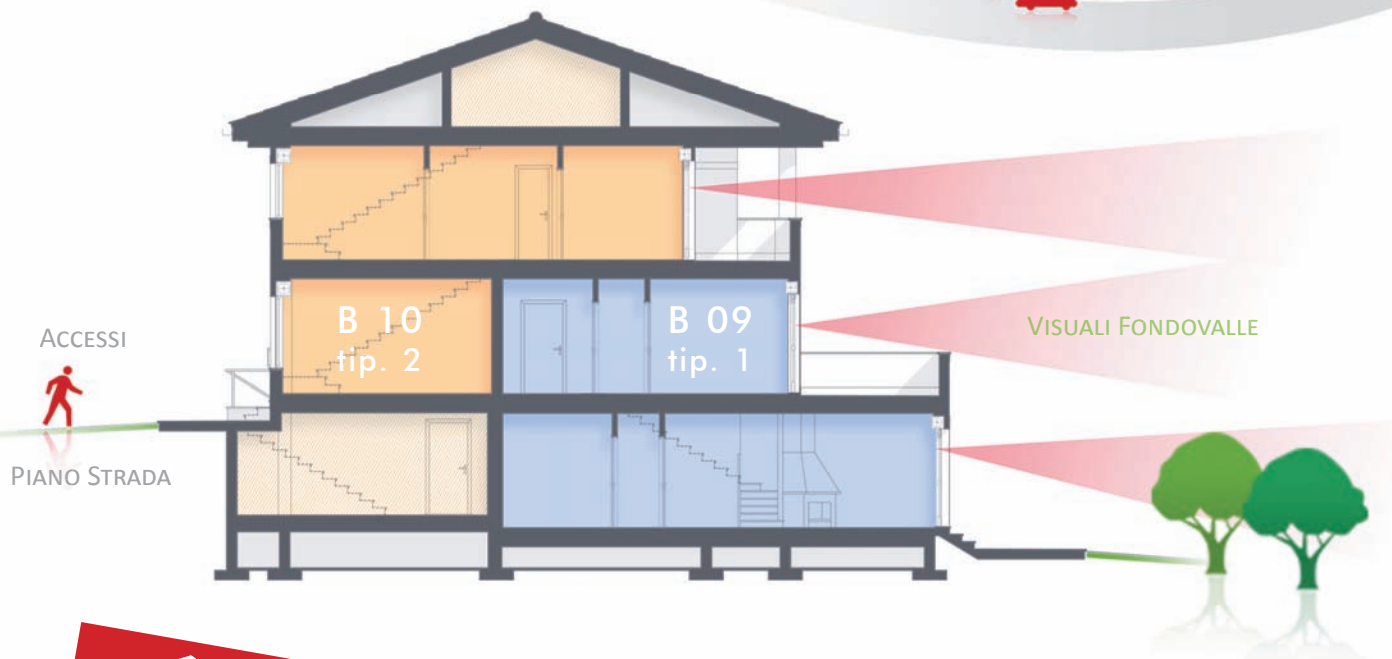
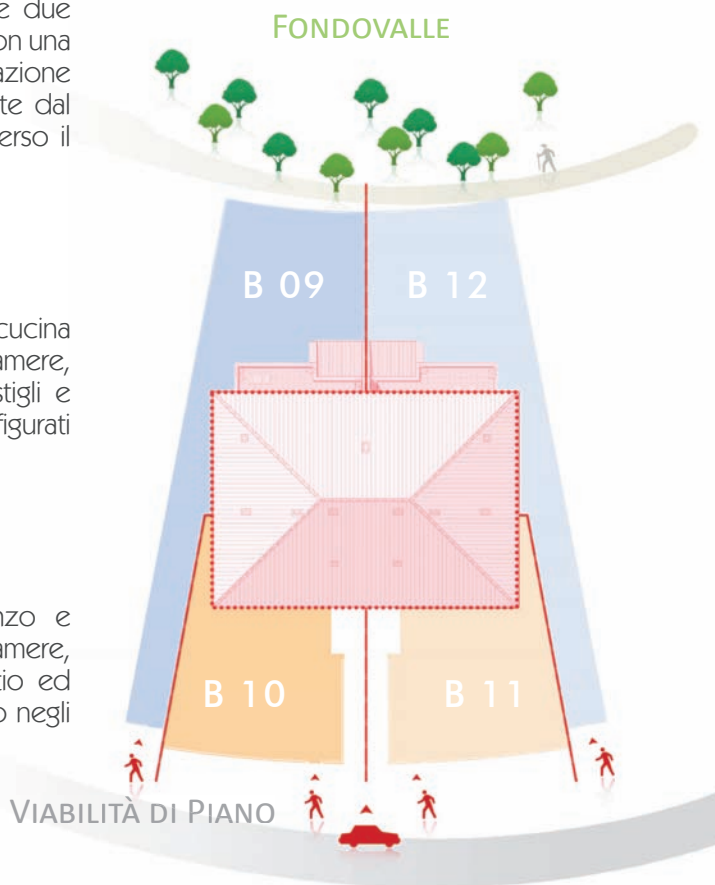
Il casale TIPO, composto da quattro residenze, offre due tipologie di alloggio, secondo una pianta simmetrica, con una soluzione progettuale duplex che permette ad ogni abitazione di avere contemporaneamente l'accesso indipendente dal piano stradale, il giardino di pertinenza e l'affaccio verso il fondovalle della Riserva Naturale di Decima Malafede.

Tipologia 1 [B09 B12]:

ampio ingresso, soggiorno con pranzo e camino, cucina abitabile con adiacente veranda, due bagni, due camere, grande terrazza, giardino con patio ed alberi, ripostigli e garage; completa la proprietà un terreno negli orti configurati del pianoro.

Tipologia 2 [B10 B11]:

spazioso salottino d'ingresso, soggiorno con pranzo e camino, cucina abitabile con balcone, due bagni, tre camere, soffitta, ripostigli, terrazza coperta, giardino con patio ed alberi, ampio garage; completa la proprietà un terreno negli orti configurati del pianoro.



PROGRAMMA TRIGORIA II COMPARTO Z4 "I CASALI" Quadrifamiliari

info: +39 06 43.98.21

aic@gruppoaic.it

via meuccio ruini 3 roma

www.gruppoaic.it

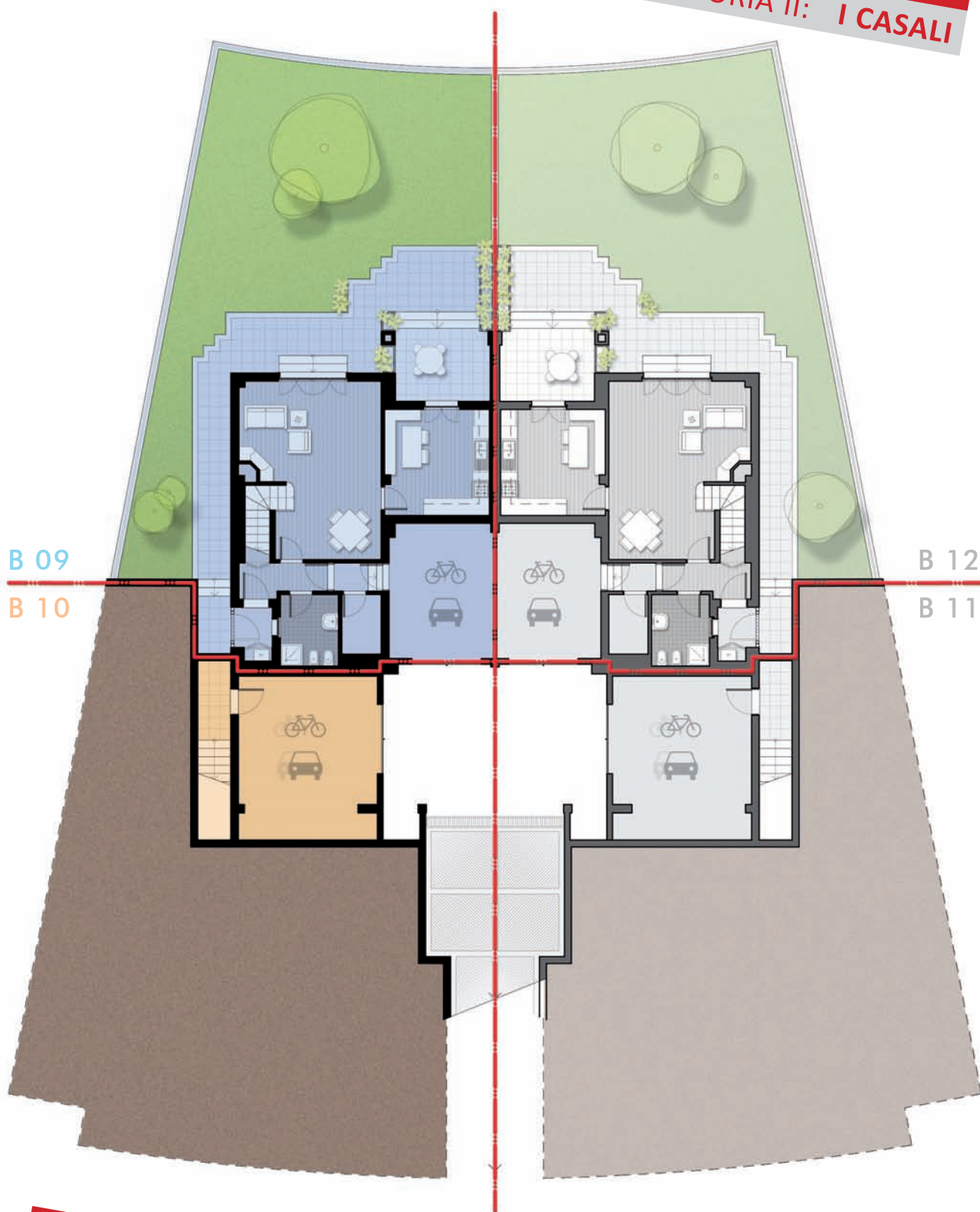
Consorzio Cooperative di Abitazione | Associazione Italiana Casa

Z4/B

PIANTE TIPO

SCHEDA 2/4 LIVELLO 1

AICPROGRAMMI
TRIGORIA II: I CASALI



B 09

B 10

B 12

B 11



PROGRAMMA TRIGORIA II COMPARTO Z4 "I CASALI" Quadrifamiliari

info: +39 06 43.98.21

aic@gruppoaic.it

via meuccio ruini 3 roma

www.gruppoaic.it

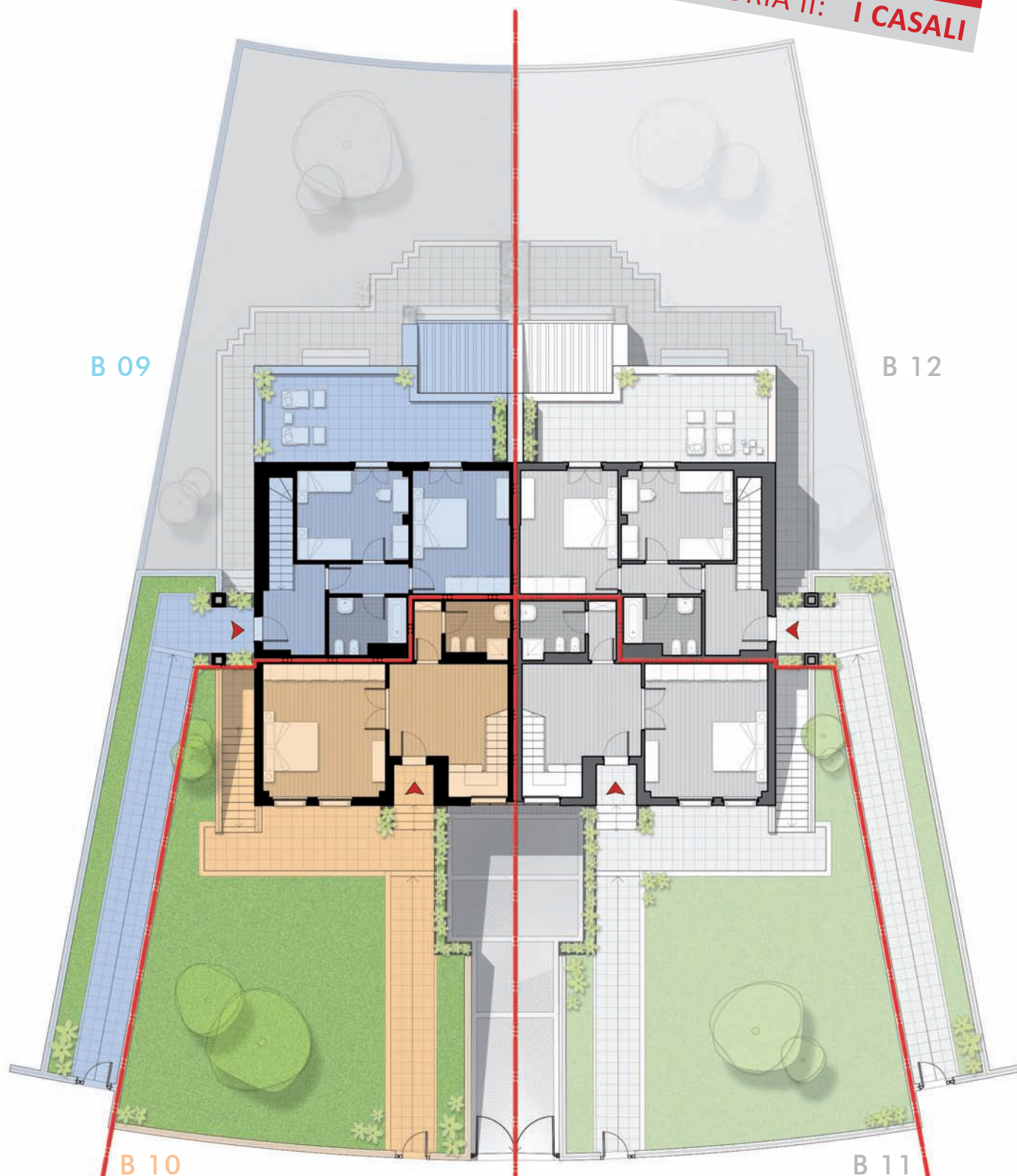
Consorzio Cooperative di Abitazione | Associazione Italiana Casa

Z4/B

PIANTE TIPO

SCHEDA 3/4 LIVELLO 2

AICPROGRAMMI
TRIGORIA II: I CASALI



aic
sistemabitare

PROGRAMMA TRIGORIA II COMPARTO Z4 "I CASALI" Quadrifamiliari

info: +39 06 43.98.21

aic@gruppoaic.it

via meuccio ruini 3 roma

www.gruppoaic.it

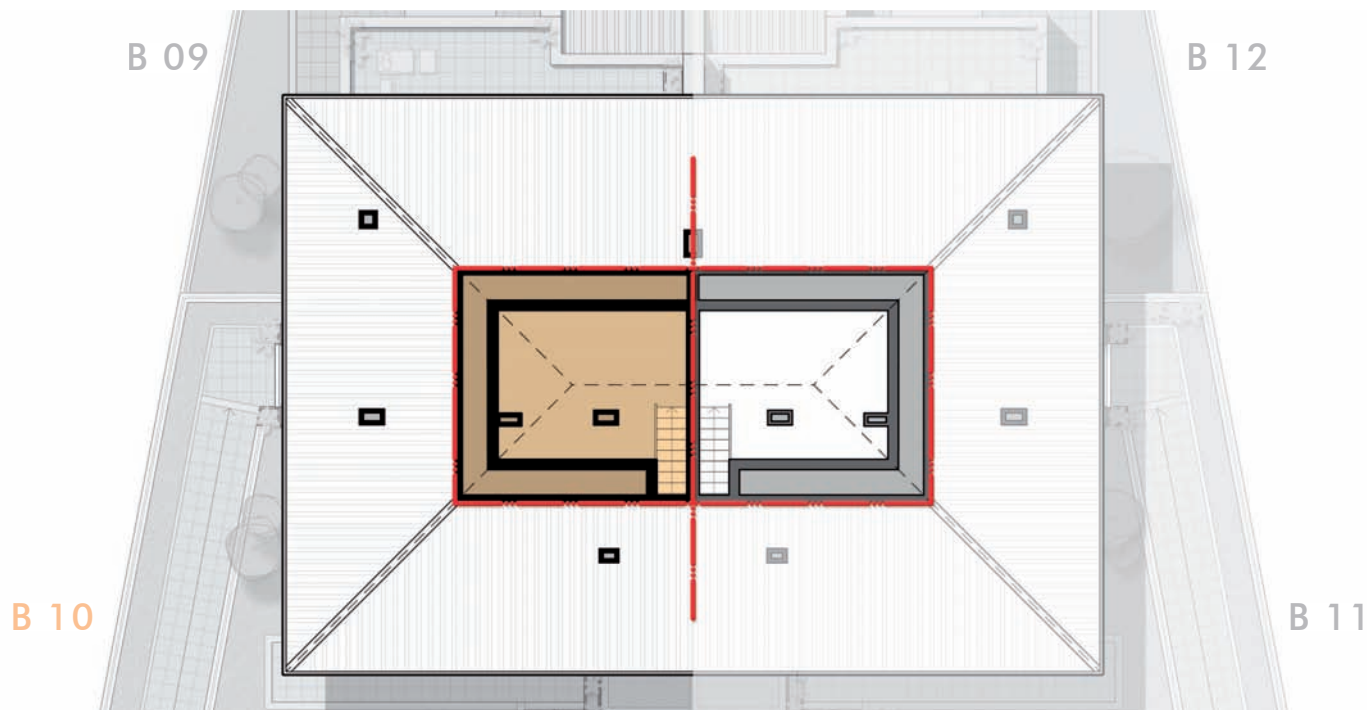
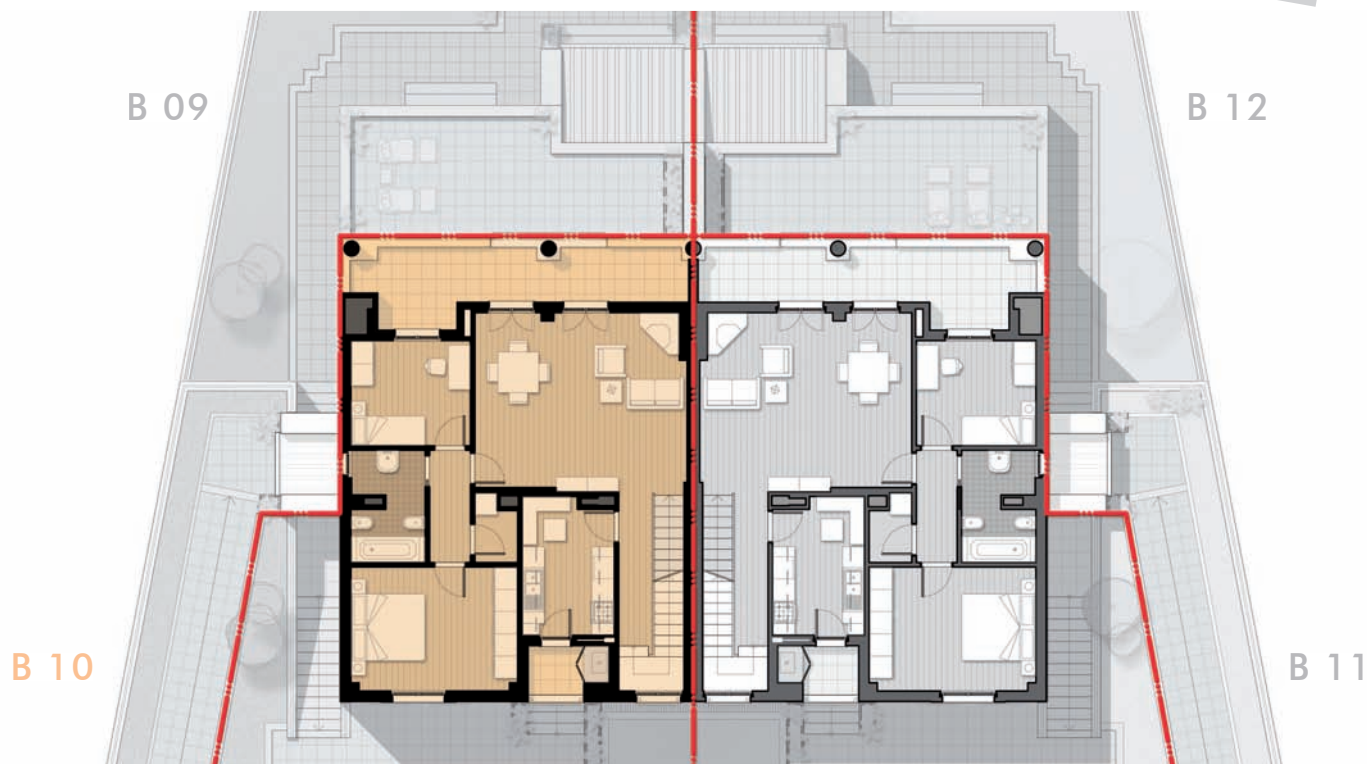
Consorzio Cooperative di Abitazione | Associazione Italiana Casa

Z4/B

PIANTE TIPO

SCHEDA 4/4 LIVELLO 3 + SOFFITTA

AICPROGRAMMI
TRIGORIA II: I CASALI



PROGRAMMA TRIGORIA II COMPARTO Z4 "I CASALI" Quadrifamiliari

info: +39 06 43.98.21

aic@gruppoaic.it

via meuccio ruini 3 roma

www.gruppoaic.it

Consorzio Cooperative di Abitazione | Associazione Italiana Casa