

Z1

PIANTA TIPO

edifici in linea

AIC PROGRAMMI
TRIGORIA II: IL BORGO

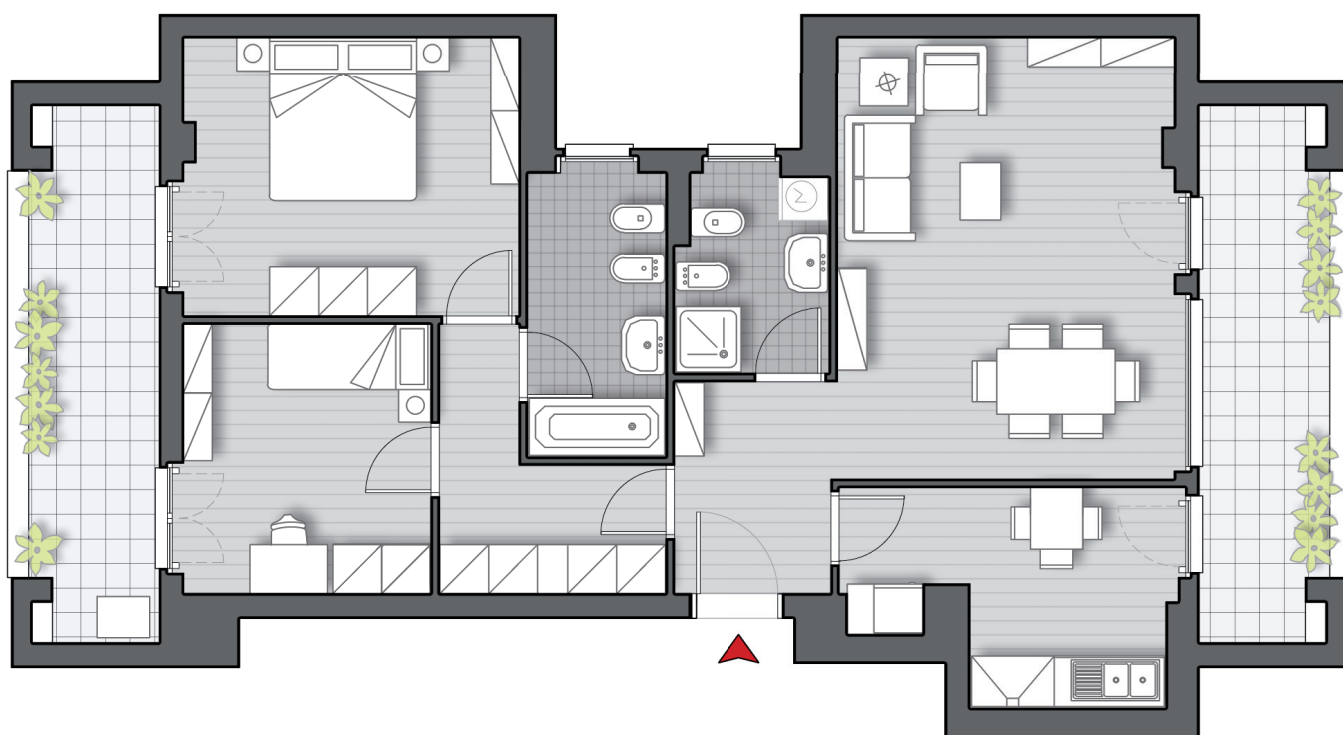
"IL BORGO" di Trigoria II, propone due edifici residenziali in linea di 4 piani.

Al piano terra troviamo commerciali, servizi e portali d'accesso alla piazza pedonale, con sistemazioni a verde. Al piano interrato posti auto e cantine. Al piano copertura i locali stenditoi-lavatoi comuni.

Gli appartamenti hanno doppia esposizione, con affaccio sulle valli e sulla piazza centrale del Borgo, arricchiti da balconi a loggia lungo tutto il fronte.

Gli alloggi sono composti da ingresso, soggiorno-pranzo, cucina, due camere, due bagni e disimpegno attrezzabile con ampio guardaroba. Completano la dotazione, posto auto e cantina.

Chiedete maggiori informazioni, senza alcun impegno, ai nostri contatti.



PROGRAMMA TRIGORIA II

info: +39 06 43.98.21

via meuccio ruini 3 roma

EDIFICI Z1

aic@gruppoaic.it

www.gruppoaic.it

"IL BORGO"

Consorzio Cooperative di Abitazione | Associazione Italiana Casa