

R118 SCHIERA TIPO

TAGLIO ALLOGGIO da 3 camere

TRIGORIA UNO
Società Consortile
TRIGORIA I: LE SCHIERE



“LE SCHIERE” del borgo di Trigoria I sono villini con giardino ad accesso indipendente che si affacciano sui parchi di piano godendo dell'estensione del verde privato verso il verde pubblico non solo visivamente ma anche attraverso collegamenti pedonali.

tre camere

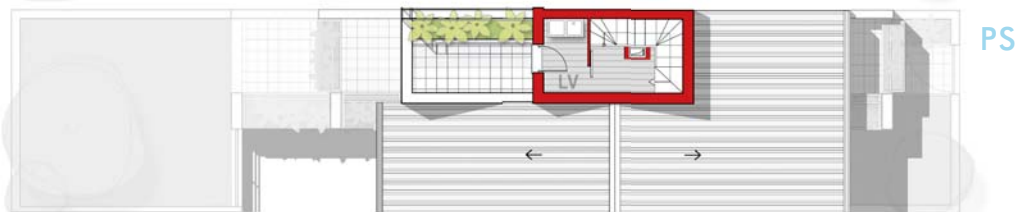
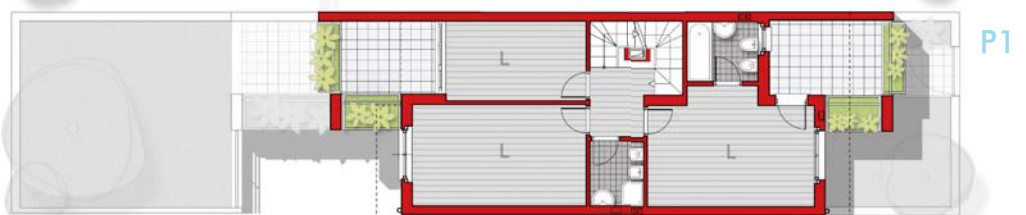
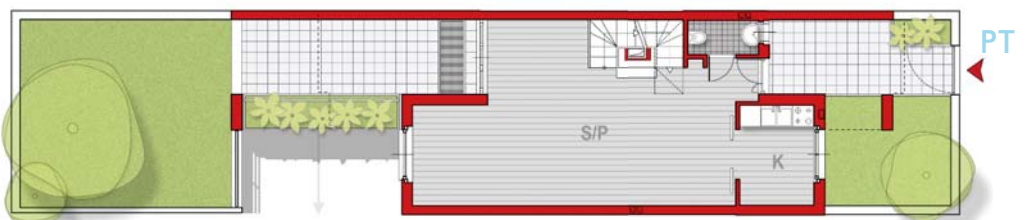
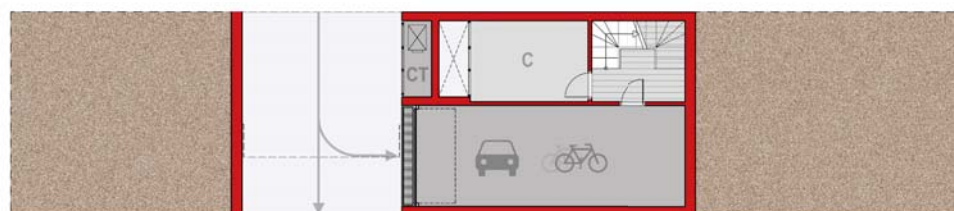
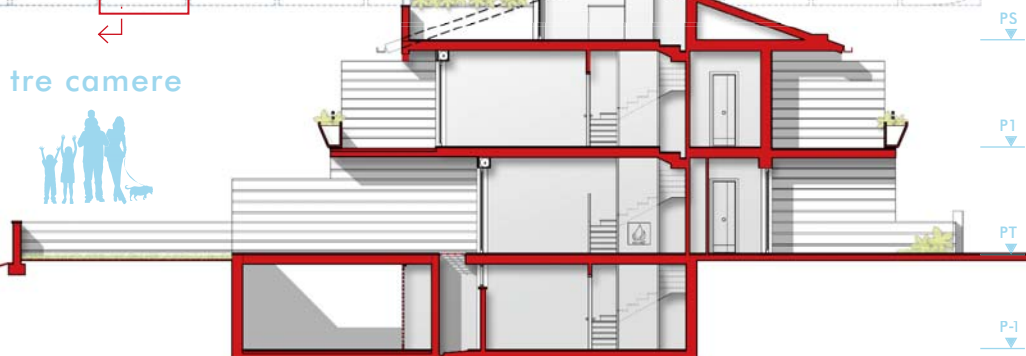


L'alloggio qui presentato è un esempio delle tipologie disponibili:

ingresso coperto, con giardino; disimpegno con piccolo vano di cortesia; ampio salone con camino, organizzabile in soggiorno, pranzo ed area studio/relax; cucina; servizio al piano; giardino posteriore con terrazza semi-coperta.

La scala a “vista” porta al piano interrato e ai piani superiori dove troviamo:

tre camere, due bagni di cui uno ad accesso privato, due ampi balconi a loggia; in copertura il piano servizi con lavatoio e stenditoio; nell'interrato la cantina aerata, il garage con accesso da rampa comune, disimpegno e centrale termica esterna.



PROGRAMMA TRIGORIA I

info: +39 06 43.98.21

Viale Ettore Franceschini 109

EDIFICIO R118

www.gruppoaic.it

00155 - roma

“LE SCHIERE” / tre camere

aic@gruppoaic.it

Trigoria Uno Società Consortile a.r.l.